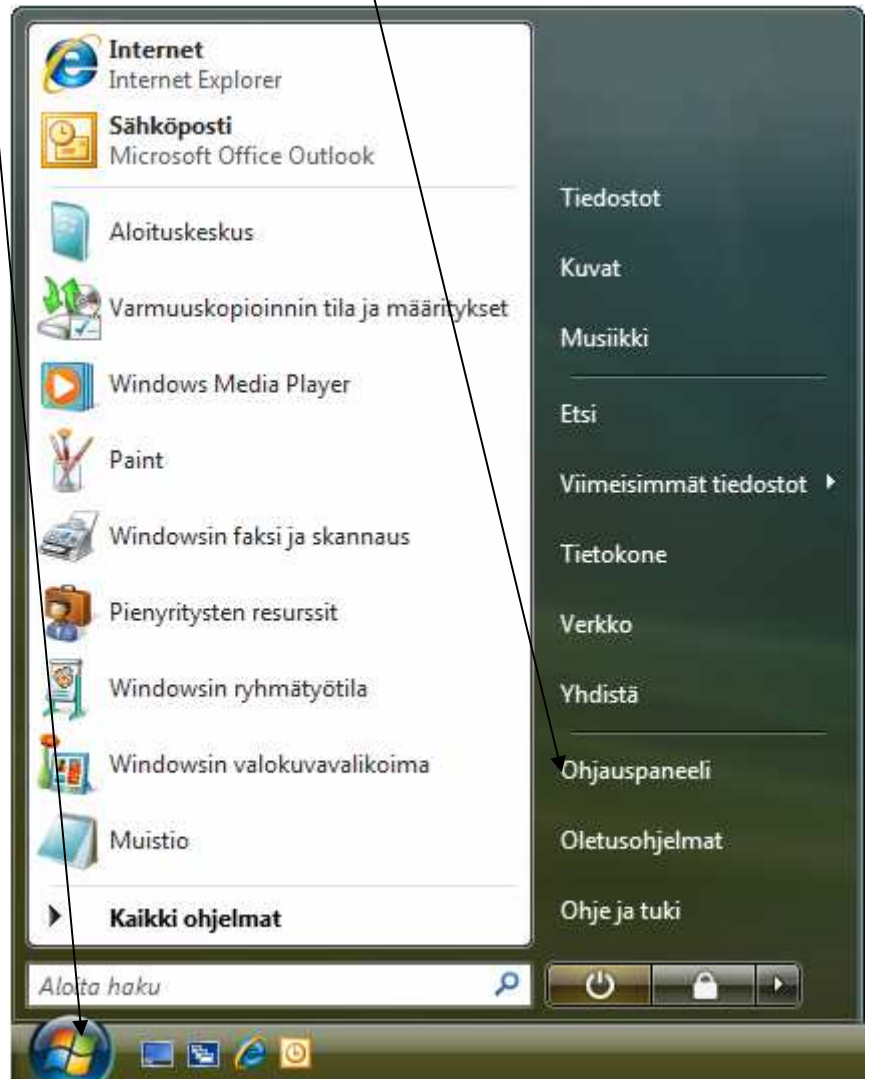
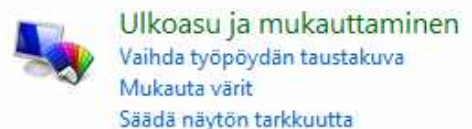


Ohje opastaa sinut lisäämään VISTA-käyttöjärjestelmällä varustettuun tietokoneeseen saamen fontit.

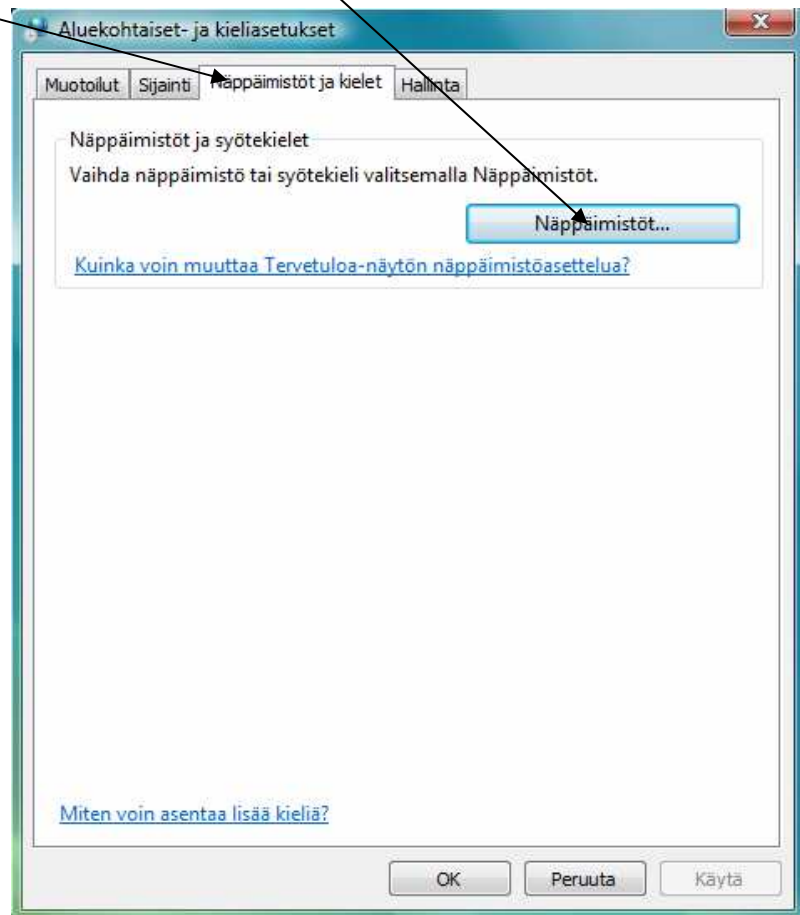
1. Käynnistä tietokone ja valitse **Käynnistä** valikosta **Ohjauspaneeli**



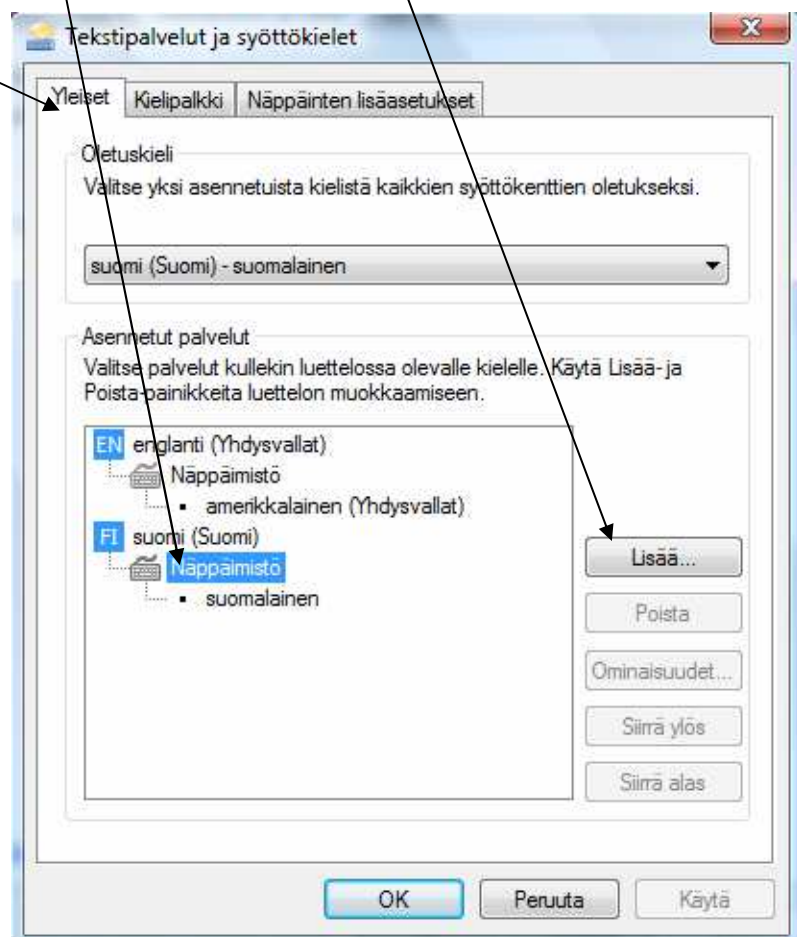
2. Valitse ohjauspaneelistä **Aika-, kieli- ja alueasetukset**



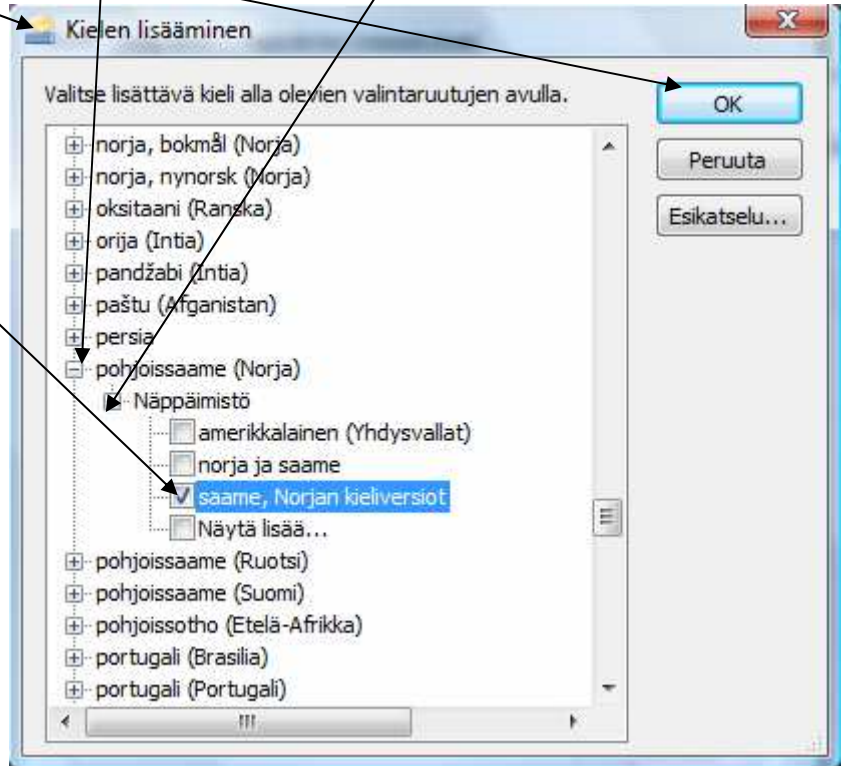
3. Valitse välilehti **Näppäimistö ja kielet** ja sieltä **Näppäimistöt...**



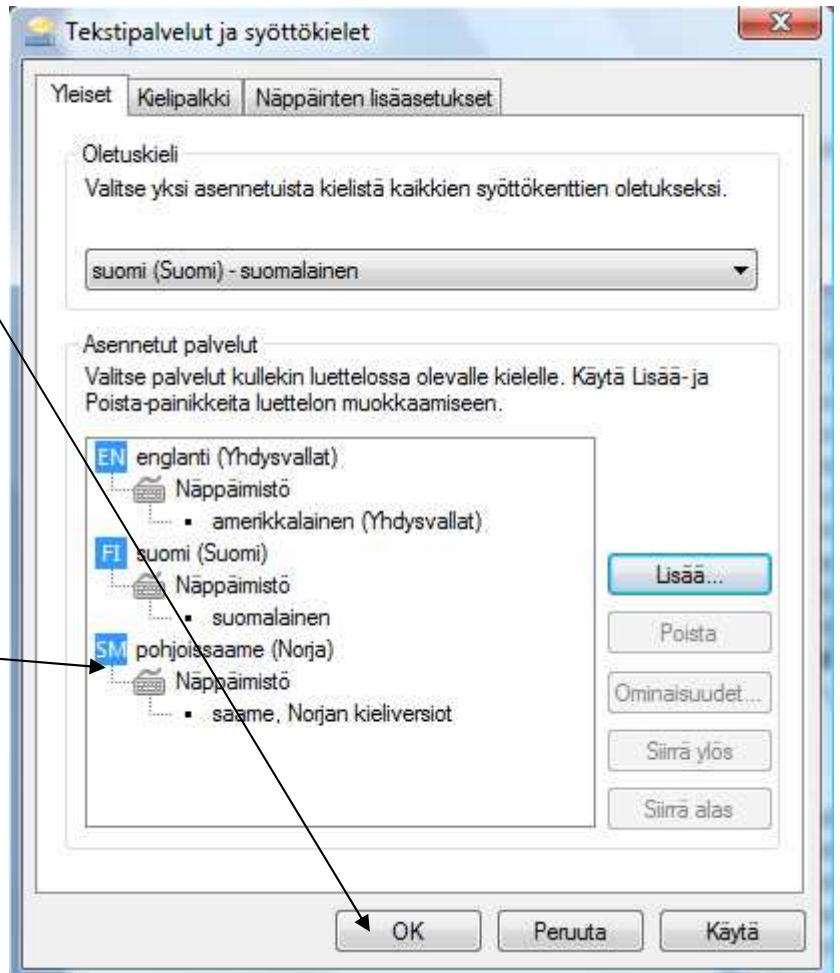
4. Valitse **Yleiset** välilehdeltä **suomi Näppäimistö** ja valitse **Lisää**



5. Valitse **Kielen lisääminen** välilehdeltä **pohjoissaame (Norja)** siitä **Näppäimistö** ja valitse **saame, Norjan kieliversiot** lopuksi valitse **OK**

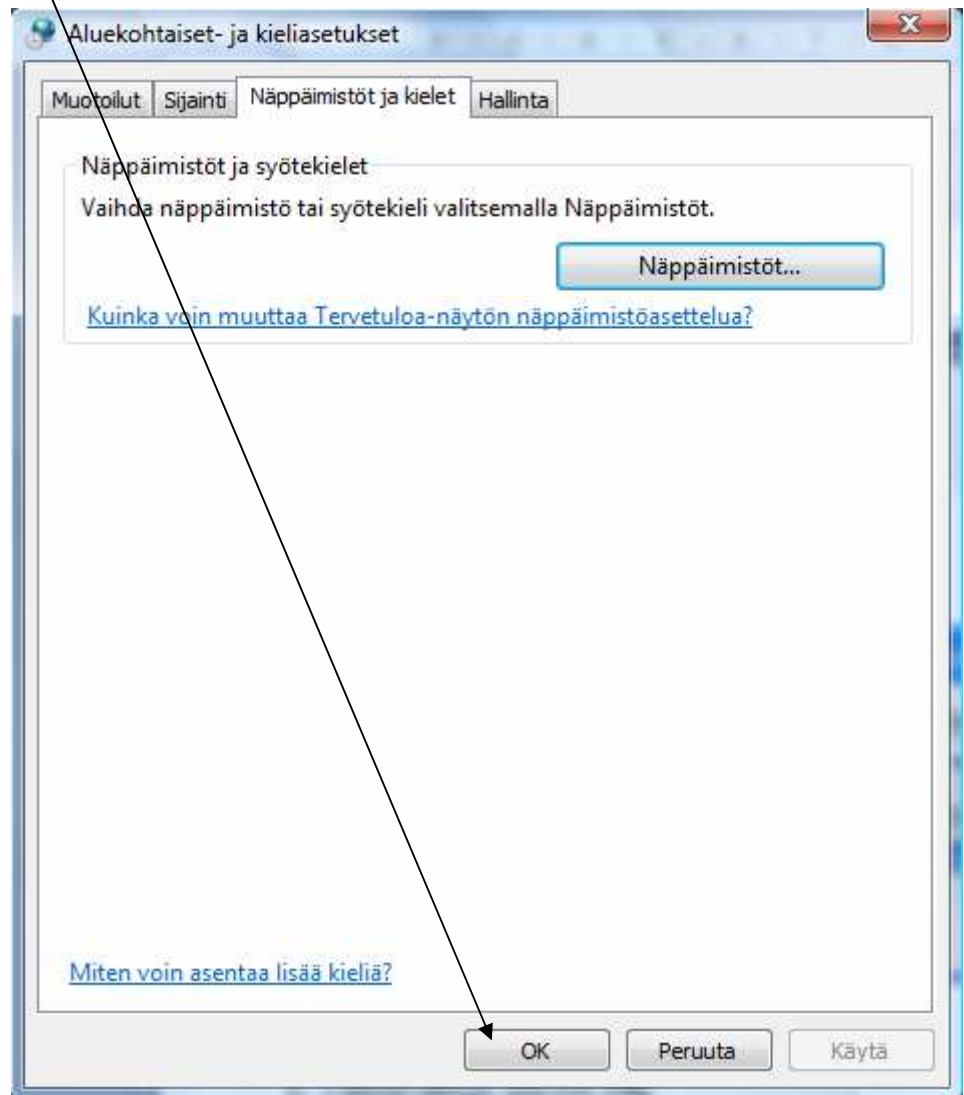


6. Valitse tämän jälkeen **OK**

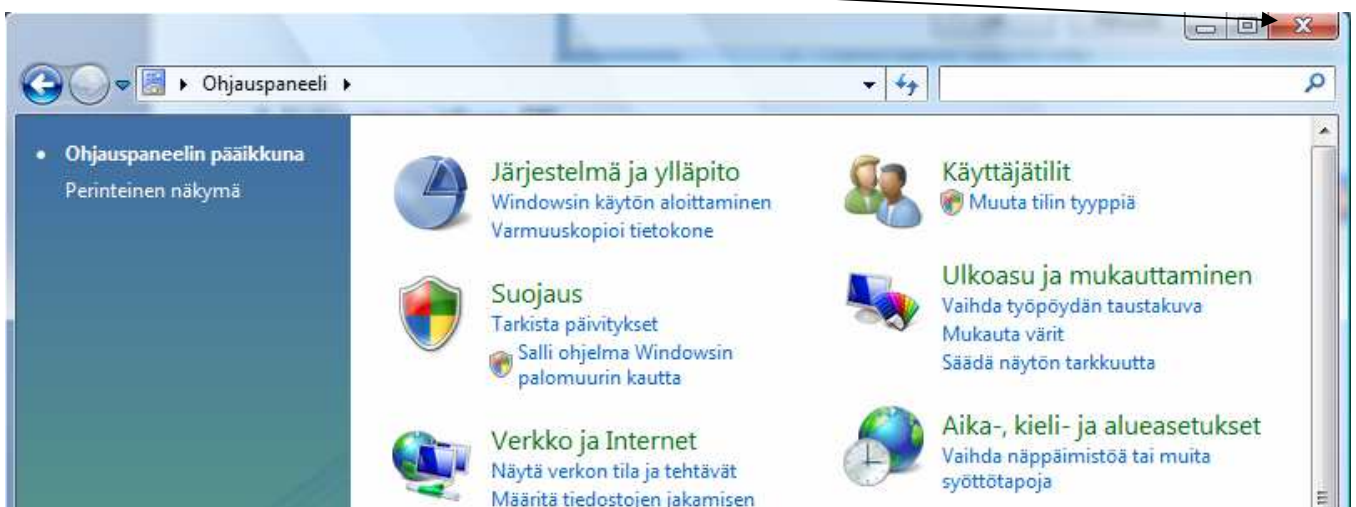


Sinulla pitäisi näkyä
Näppäimistö, **pohjoissaame
(Norja); saame, Norjan
kieliversiot**

7. Hyväksy valitsemalla **OK**



8. Sulje Ohjauspaneeli



11. Kieli vaihdetaan ruudun (työpöydän) oikeassa alareunassa olevasta **painikkeesta**

