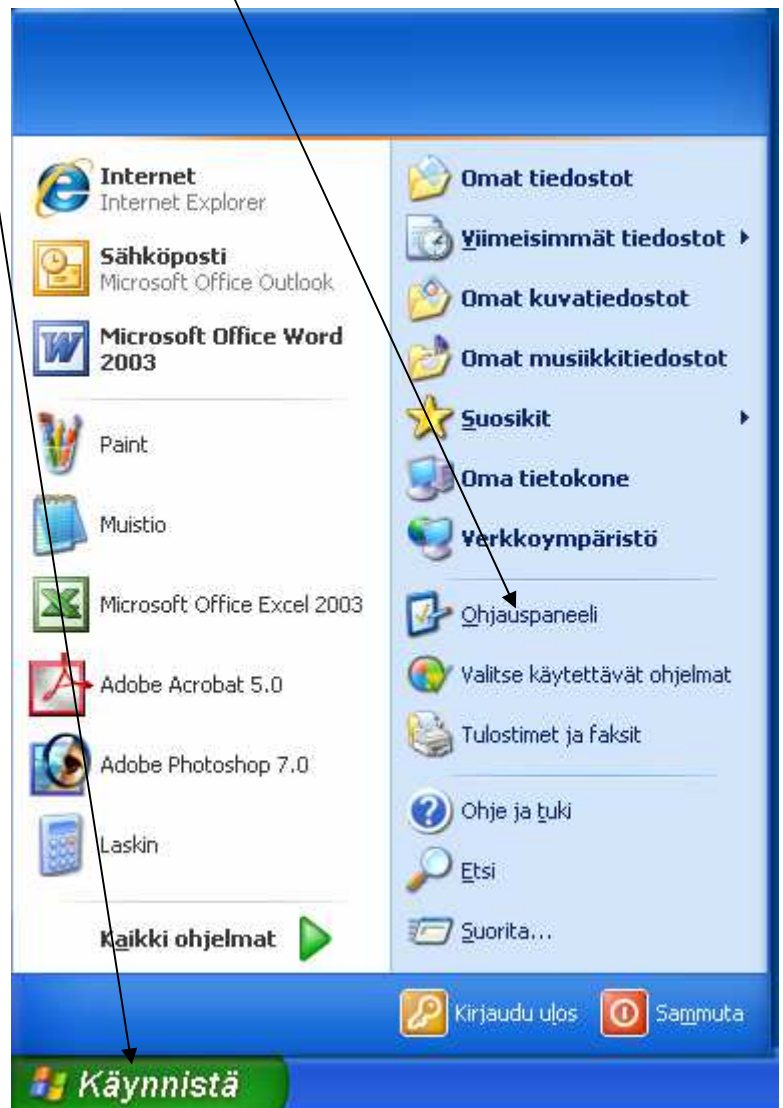
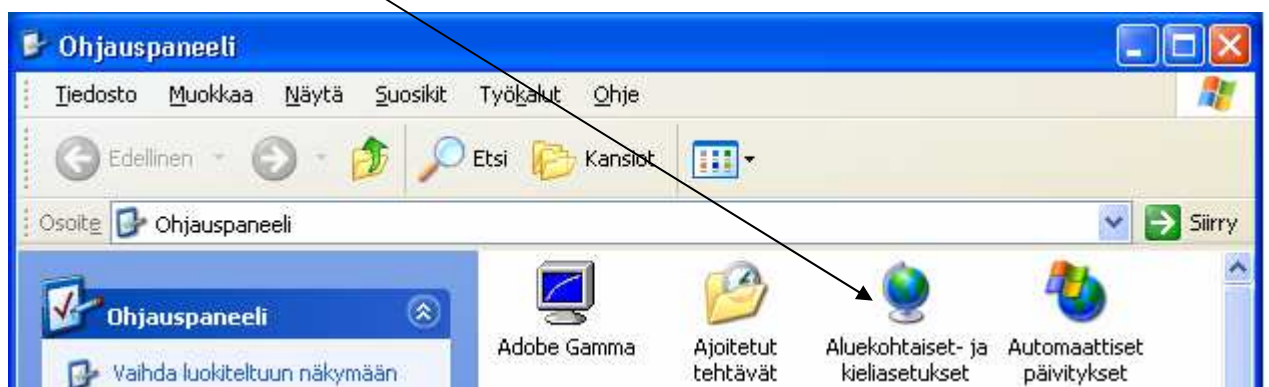


Tämä ohje opastaa sinut lisäämään XP-käyttöjärjestelmällä varustettuun tietokoneeseen saamen fontit.

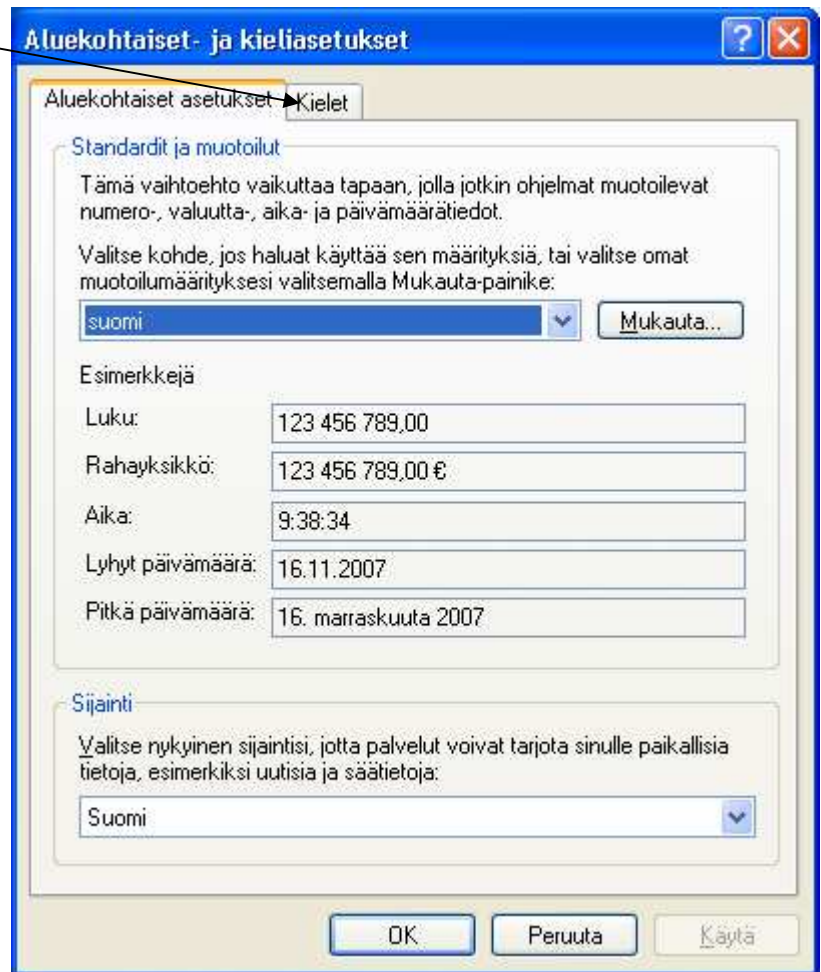
1. Käynnistä tietokone ja valitse **Käynnistä** valikosta **Ohjauspaneeli**



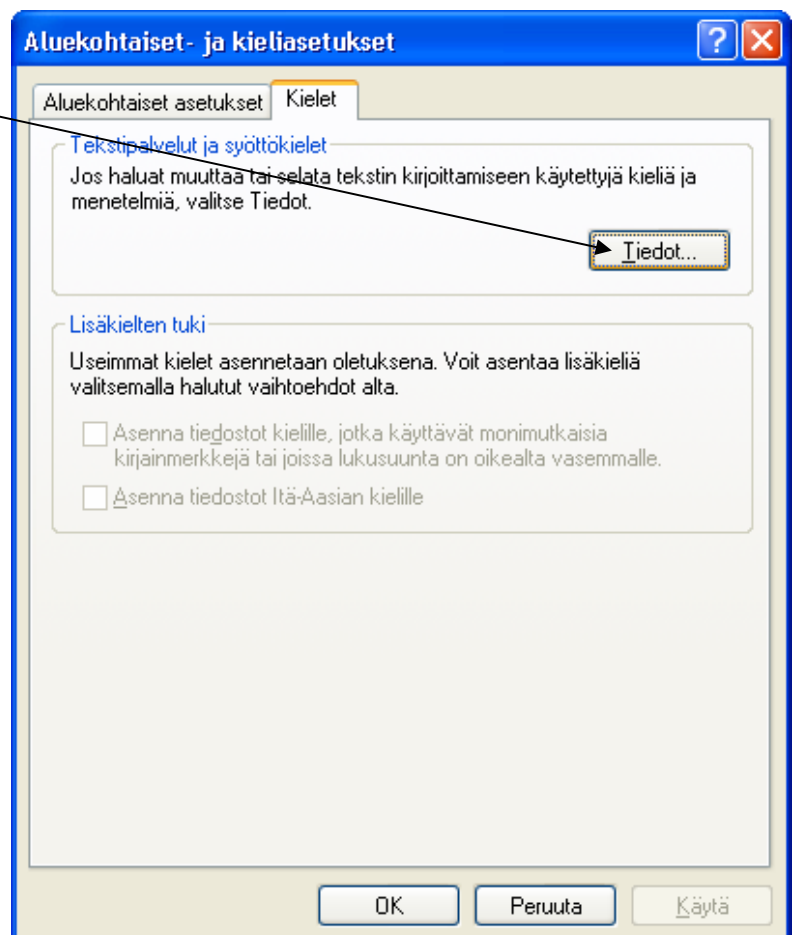
2. Valitse ohjauspaneelistä **Aluekohtaiset- ja kieliasetukset**



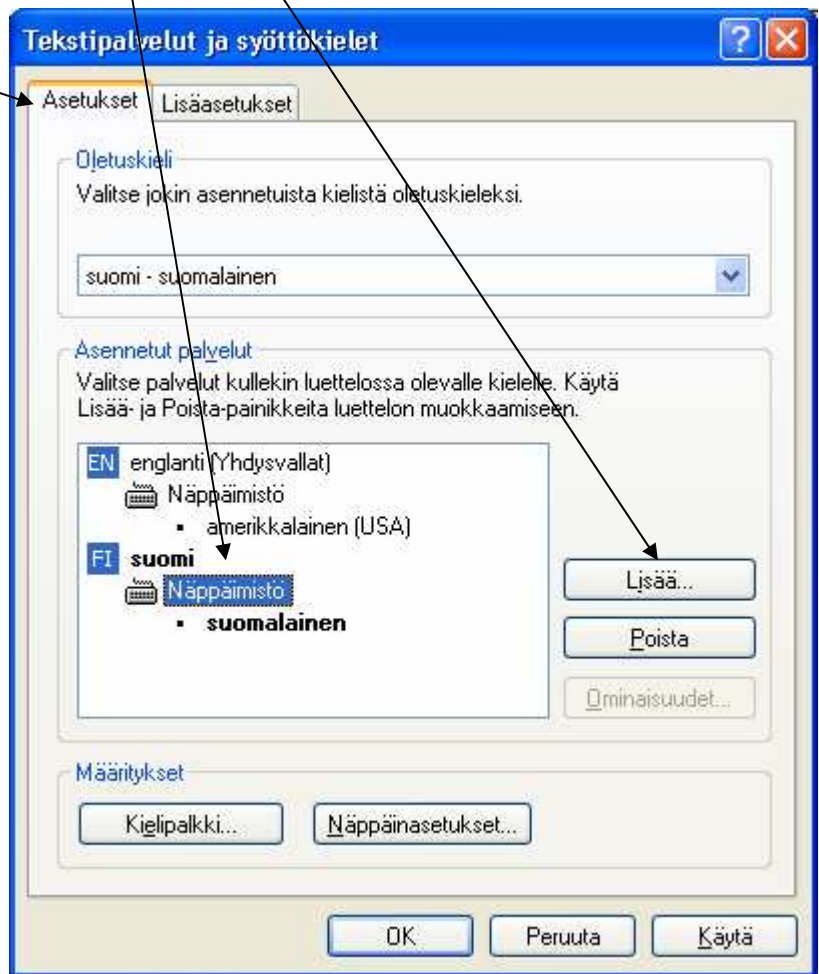
3. Valitse välilehti **kielet**



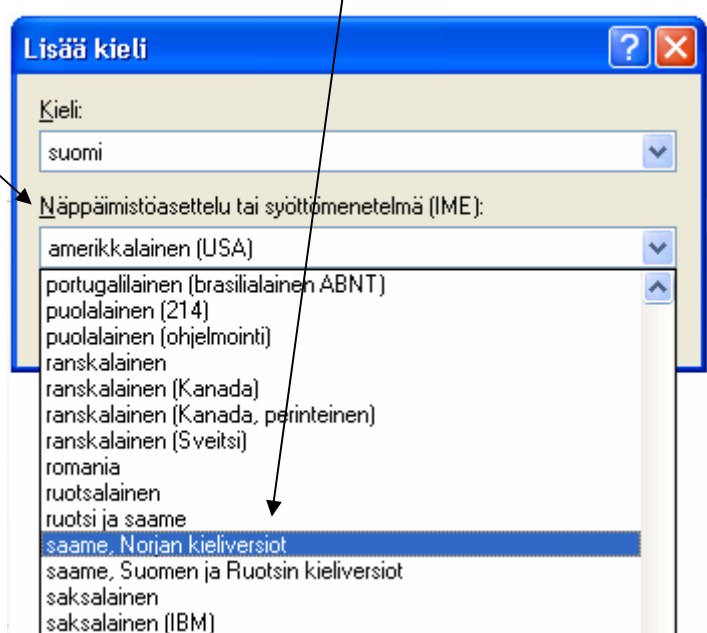
4. Valitse kielivälilehdeltä **tiedot**



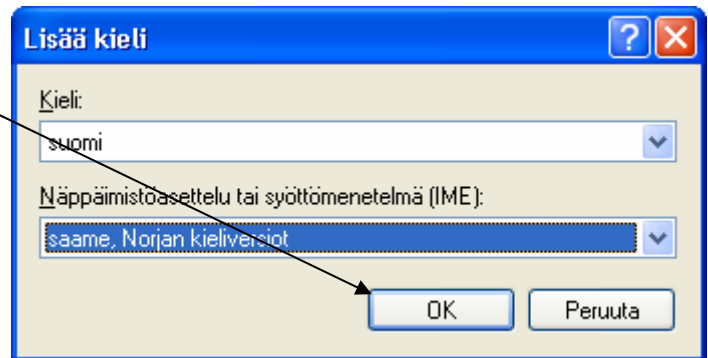
5. Valitse **Asetukset** välilehdeltä **suomi Näppäimistö** ja valitse **Lisää**



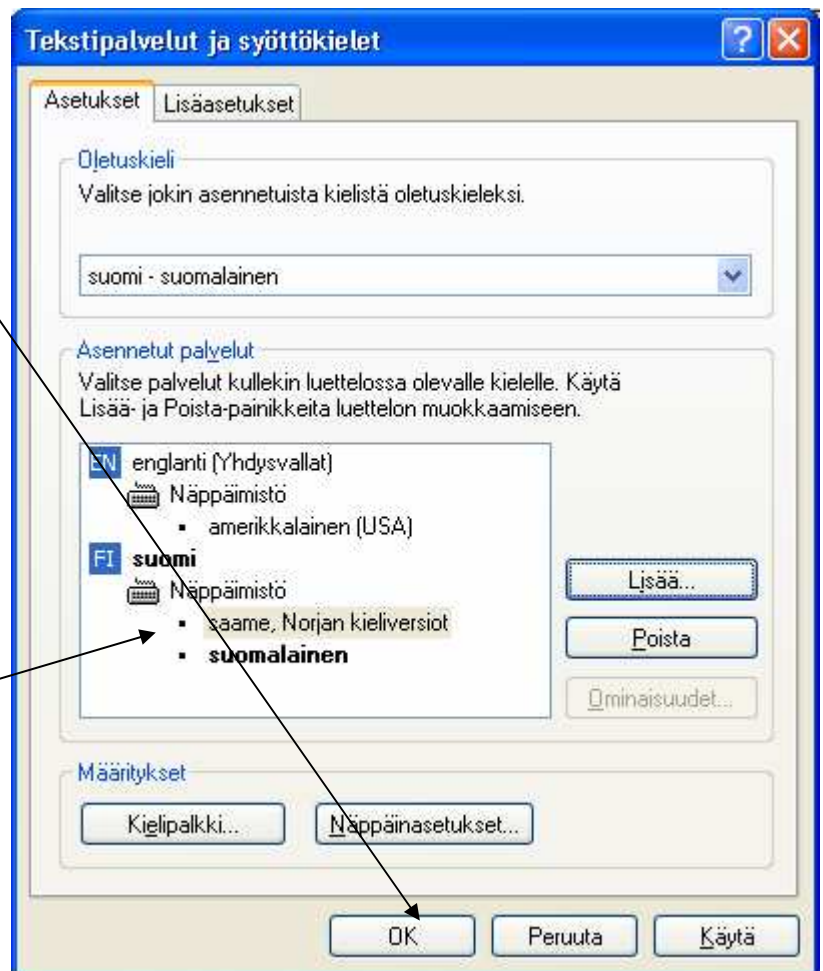
6. Valitse **Näppäimistöasettelu tai syöttömenetelmä (IME): saame, Norjan kieliversiot**



7. Hyväksy valitsemalla **OK**

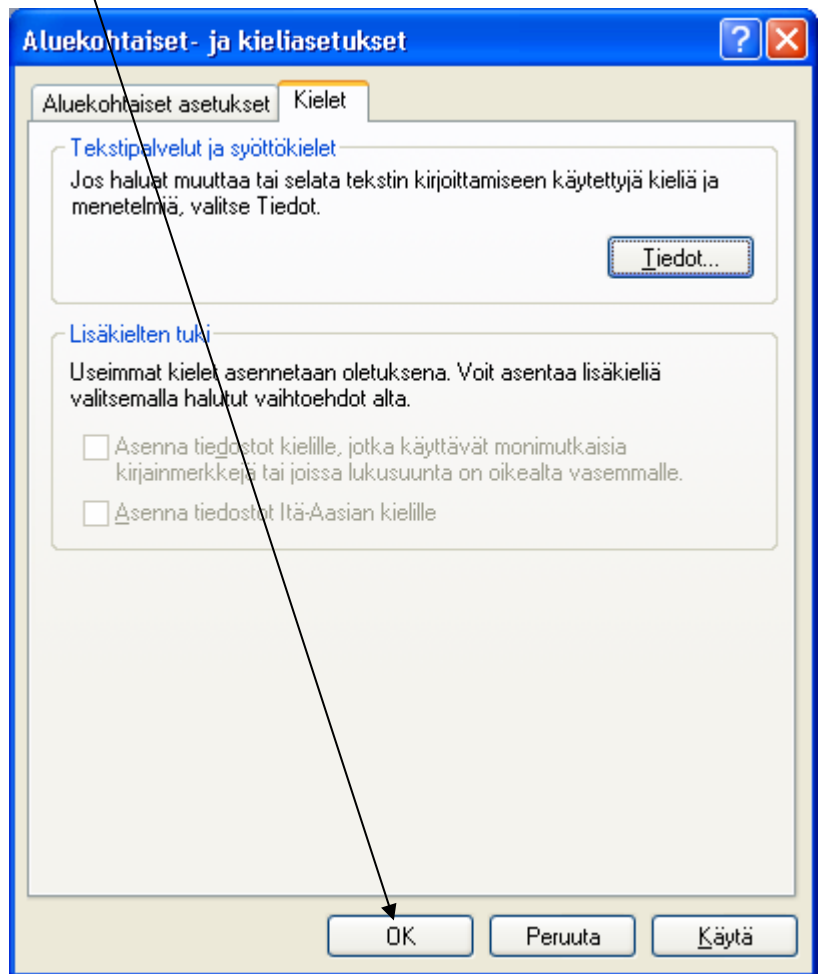


8. Valitse tämän jälkeen **OK**

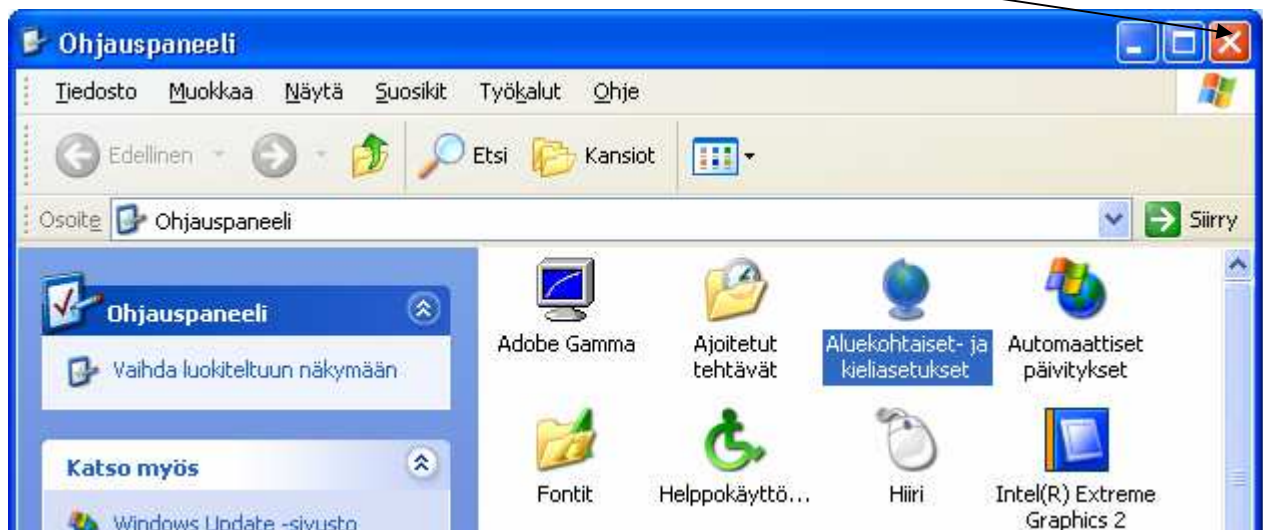


Sinulla pitäisi näkyä **suomi**
Näppäimistön alla **saame,**
Norjan kieliversiot

9. Hyväksy lopuksi muutokset valitsemalla **OK**



10. Sulje **Ohjauspaneeli**



11. Kieli vaihdetaan ruudun (työpöydän) oikeassa alareunassa olevasta **painikkeesta**

